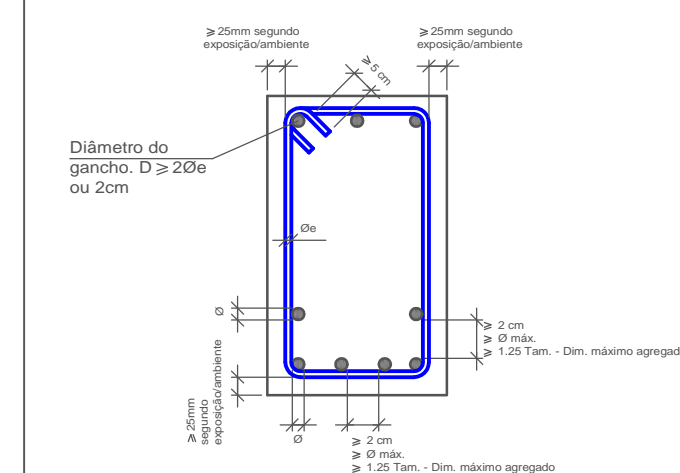
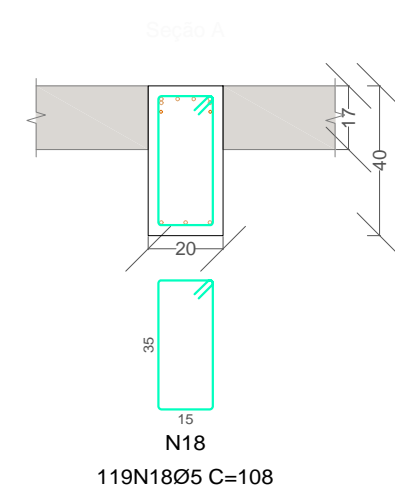
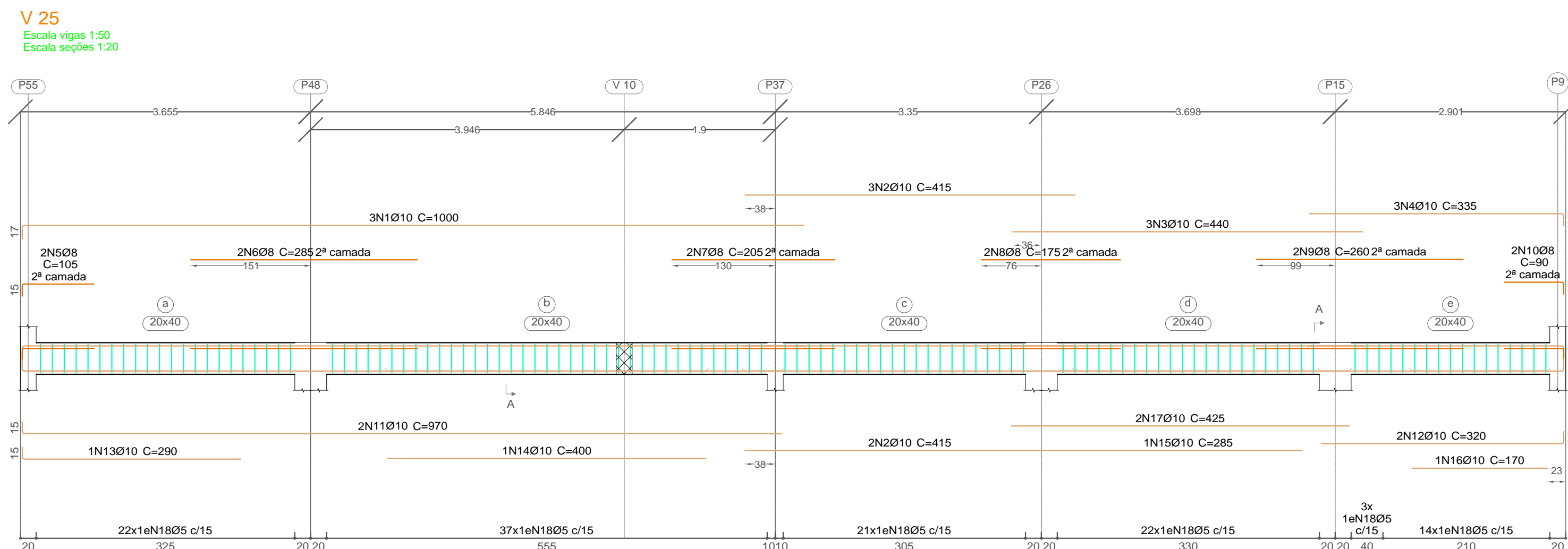


VIGAS COBERTURA 1



Elemento	Pos.	Diam.	Q.	Dob. (cm)	Reta (cm)	Dob. (cm)	Comp. (cm)	Total (cm)	CA-50 (kg)	CA-60 (kg)
V 25	1 Ø10	3	16,8	983,2			1000	3000	18,5	
	2 Ø10	5		415			415	2075	12,8	
	3 Ø10	3		440			440	1320	8,1	
	4 Ø10	3		320		15	335	1005	6,2	
	5 Ø8	2	15	90			105	210	0,8	
	6 Ø8	2		285			285	570	2,3	
	7 Ø8	2		205			205	410	1,6	
	8 Ø8	2		175			175	350	1,4	
	9 Ø8	2		260			260	520	2,1	
	10 Ø8	2		75		15	90	180	0,7	
	11 Ø10	2	15	955			970	1940	12,0	
	12 Ø10	2		305,1		15	320	640	3,9	
	13 Ø10	1	15	275			290	290	1,8	
	14 Ø10	1		400			400	400	2,5	
	15 Ø10	1		285			285	285	1,8	
	16 Ø10	1		170			170	170	1,0	
	17 Ø10	2		425			425	850	5,2	
18 Ø5	119	5	98		5	108	12852		20,2	

	Total+10%:	91.0	22.2
--	------------	------	------

V 26		Ø10	3	407,5	27,5	435	1305	8,0	
		2 Ø10	1	15	130	145	145	9,9	
		3 Ø10	2		210	210	420	2,6	
		4 Ø10	2		215	215	430	2,6	
		5 Ø10	2		120,5	19,5	140	280	1,7
		6 Ø10	2	15	1005	1020	2040	12,6	
		7 Ø10	2		380	15	395	790	4,9
		8 Ø10	1		350		350	500	2,2
		9 Ø10	2	15	965		980	1960	12,1
		10 Ø10	2		645		645	1290	7,9
		11 Ø5	77	5	98	5	108	8316	
		Total				1408		64	14,4

	Total+10 %:	01.1	14.4
--	-------------	------	------

V 27	Ø8	3	19.8	884.8	15	420	1260	5.0	3.7
	2 Ø8	2	15	100		115	230	0.9	
	3 Ø10	1		100	15	115	115	0.7	
	4 Ø8	3	15	884.8	15	415	1245	4.9	
	5 Ø10	2		270		270	540	3.3	
	6 Ø5	22	5	98	5	108	2376		

[illegible]

V 30		1	Ø10	3	16.8	654.8	15	687	2061	12.7	4.1
		2	Ø8	2		235		235	470	1.9	
		3	Ø8	3	15	654.8	15.7	686	2058	8.1	
		4	Ø8	2		315		315	630	2.5	
		5	Ø8	2		180	15	195	390	1.5	
		6	Ø5	41	5	98	5	108	4428		
		Total+10%:								16.3	

	Total+10%:	29.4	7.7
--	------------	------	-----

V 33	1 Ø10	2		465	15	480	960	5.9	7.1
	2 Ø8	2		245		245	490	1.9	
	3 Ø10	5	15	310		325	1625	10.0	
	4 Ø10	2		414.9	15	430	860	5.3	
	5 Ø10	1		350	15	365	365	2.2	
	6 Ø5	42	5	98	5	108	4536		

	Total+10%:	27.8	7.8
--	------------	------	-----

[illegible][illegible]

Ø5:	0.0	63.5
Ø8:	39.2	0.0
Ø10:	197.9	0.0
Ø12.5:	49.4	0.0
Total:	286.5	63.5

NOTAS

- 1 - A EXECUÇÃO DO ESCORAMENTO, DO RE-ESCORAMENTO E DO CIMBRAMENTO DEVE RESPEITAR A NBR 15696.
- 2 - RETIRAR ESCORAMENTO APÓS 28 DIAS DA CONCRETAGEM
- 3 - QUALQUER MODIFICAÇÃO OU DÚVIDA NO PROJETO DEVERÁ SER IMEDIATAMENTE INFORMADA AO PROJETISTA ESTRUTURAL

COBRIMENTOS MÍNIMOS

LAJE E ESCADA: 2,5cm
PILAR: 2,5cm
PILAR (CONTATO COM O SOLO): 2,5cm

CONCRETO

 $f_{ck} = 30 \text{ MPa}$

AÇO: CA-50 E CA-60

Qualquer alteração deverá ser autorizado pelo responsável técnico:

Ao iniciar a obra, comunicar o engenheiro;
Direitos autorais reservados - Lei 5988/73;
Consultar projetos complementares.

☒ projeto
☐ execução



PREFEITURA MUNICIPAL
SANTO ANTÔNIO DE LEVERGER

VIGAS

V 25 V 26 V 27 V 30
V 32 V 33

RESP. TÉCNICO

PROPRIETÁRIO

Prefeitura Municipal de Santo Antônio de Leverger
CNPJ: 03.507.555/0001-12

